

IP kamera NO 4092 - návod

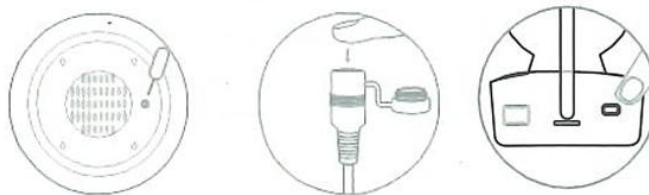
1. Stručný průvodce rychlým spuštěním

Stažení aplikace

Naskenujte QR kód, který je přiložen v originálním návodu v balení, nebo vyhledejte aplikaci uvedenou v stejném návodu v obchodech App Store nebo Google Play. Následně se zaregistrujte a přihlaste.

Zapnutí zařízení

Zapněte zařízení. Kamera přibližně do 30 sekund vydá zvukový signál „Du du“. Pokud tento zvuk neuslyšíte, vložte resetovací jehlu (nástroj pro resetování) do otvoru označeného jako „reset“ a dlouze jej stiskněte, dokud zařízení nevydá hlasové upozornění.



Přidání zařízení

1. Připojte svůj mobilní telefon k Wi-Fi síti. (Pokud zařízení nepodporuje 5GHz Wi-Fi síť, ujistěte se, že je telefon připojen k Wi-Fi síti v pásmu 2,4 GHz).
2. V aplikaci přejděte do sekce „**Zařízení**“ (**Device**), klikněte na symbol „+“ a poté přidejte kameru podle pokynů na obrazovce.

Poznámka: Uživatelské rozhraní aplikace může být příležitostně aktualizováno za účelem zlepšení uživatelského zážitku.

2. Sdílení zařízení

1. Pozvěte své přátele, aby si stáhli a nainstalovali aplikaci a zaregistrovali se k přihlášení.
2. Vlastník zařízení může kliknout na ikonu „**Sdílet**“ (**Share**) a vybrat si jeden ze způsobů sdílení.
3. Následně postupujte podle pokynů v aplikaci pro dokončení procesu sdílení.

3. Monitorování a přehrávání

Monitorování

V monitorovacím rozhraní aplikace můžete v reálném čase sledovat obraz z kamery a ovládat funkce monitorování, zachycení obrazu (snímek obrazovky) a nahrávání.

Přehrávání (Playback)

Po vložení TF (microSD) karty (podporovány jsou formáty FAT32 a exFat) bude kamera během provozu automaticky zaznamenávat videozáznam. Zaznamenaná videa můžete kontrolovat v aplikaci pomocí funkce „**Místní přehrávání**“ (**Local playback**).

4. Řešení problémů (Troubleshooting)

Kameru nelze připojit k Wi-Fi síti?

Odpověď: Důkladně zkontrolujte, zda je zadán správný klíč (heslo) k Wi-Fi síti. Ověřte, zda zařízení podporuje 5GHz Wi-Fi. Pokud ne, ujistěte se, že připojená Wi-Fi síť je v pásmu 2,4 GHz. Směrovač (router) nesmí mít aktivovaná omezení Wi-Fi, jako je například izolace přístupových bodů (AP isolation), ochrana proti neoprávněnému připojení (Wi-Fi squatting) apod. Některé mobilní telefony vyžadují pro získání seznamu dostupných Wi-Fi sítí povolení přístupu k polohování (GPS) a aktivaci polohových služeb.

Zařízení se v seznamu zobrazuje jako offline?

Odpověď: Zkontrolujte, zda je připojení zařízení k síti v pořádku. Pokud je vložena TF karta, odpojte ji, resetujte zařízení i router a zkontrolujte, zda je zařízení online. Pokud problém přetrvává, resetujte zařízení (vložte resetovací jehlu do otvoru „reset“ a podržte ji po dobu 5 až 10 sekund). Následně zařízení znovu přidejte podle pokynů. Poté zkontrolujte verzi firmwaru zařízení a verzi aplikace a aktualizujte je na nejnovější dostupnou verzi.

Co dělat, pokud je zařízení po výměně routeru nebo Wi-Fi sítě offline?

Odpověď: Zařízení si pamatuje původní heslo. Pokud se heslo změnilo a neshoduje se s původním nastavením, zařízení se nedokáže připojit online. V takovém případě zařízení resetujte (vložte resetovací jehlu do otvoru „reset“, podržte ji po dobu 5 až 10 sekund) a znovu jej přidejte podle pokynů v aplikaci.

Záznam videa nelze přehrát?

Odpověď: Vyjměte TF kartu a znovu ji vložte. Zkontrolujte, zda je aktivován režim nahrávání. Pokud je režim nahrávání aktivní, ale žádný záznam se nevytváří, přejděte do „Nastavení“ (Settings) -> „Nastavení nahrávání“ (Record settings), deaktivujte „Spínač nahrávání“ (Record switch) a naformátujte TF kartu. Pokud nelze video přehrát ani po naformátování karty, vyzkoušejte prosím jinou, novou TF kartu.

Důležitá upozornění (Note)

- Ověřte, zda zařízení podporuje 5GHz Wi-Fi síť; v opačném případě se ujistěte, že Wi-Fi síť připojená k mobilnímu telefonu je v pásmu 2,4 GHz.
- Zařízení podporuje TF karty o maximální kapacitě 128 GB. TF karta by měla být naformátována na souborový systém FAT32 nebo exFat.
- Zařízení využívá technologii nahrávání ve smyčce. Jakmile je TF karta plná, kamera automaticky přepíše nejstarší záznamy, aby bylo možné uložit nová videa.
- Neinstalujte výrobek v nepříznivém či drsném prostředí. Výrobek se může poškodit, pokud bude vystaven vysokým teplotám, vysoké vlhkosti, prachu, kouři atd.
- Aplikace a firmware zařízení jsou pravidelně aktualizovány. Jakmile vás software upozorní na dostupnost aktualizace, proveďte ji.
- Po připojení k síti se zařízení automaticky spáruje s vaším účtem. Před spárováním s novým účtem nejprve odpojte zařízení od původního účtu.